

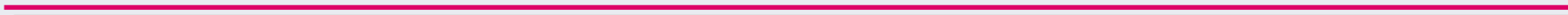


SNAGA VAŠEG SUSTAVA



WEB GIS PORTAL JAVNIH SAMOUPRAVA KAO PODRŠKA UPRAVLJANJU I INFORMIRANJU JAVNOSTI

***Tomislav Bacinger
Davor Zelić
Goran Hafner***



- programsko rješenje za vizualizaciju podataka i objedinjavanje različitih podsustava u Web GIS okruženju
- cilj - omogućiti dostupnost informacija korisniku na jednostavan i pristupačan način – informirati javnost
- primjena - objedinjavanje podataka od različitih subjekata i informiranje javnosti o turističkim lokalitetima, pregled i pretraživanje prostornih planova, objava i analiza komunalnih aktivnosti

Osnovne značajke portala

- web rješenje se danas nameće kao najbolje i najdostupnije rješenje širokom krugu korisnika uz sve veću raširenost Internet veza velikih brzina i propusnosti (*bandwidth*)
- pristup podacima kroz web sučelje korištenjem standardnog web preglednika



Osnovne značajke portala



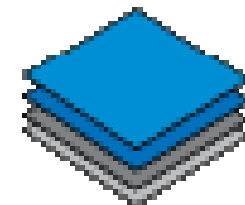
- besplatna GIS platforma
- prelazak s Desktop rješenja:
 - radne stanice
 - *proprietary* alati
 - specijalizirani alati – potrebno učenje
- u web okruženje:
 - jedan GIS poslužitelj poslužuje *neograničen* broj korisnika
 - jednostavno korištenje – pristup podacima kroz web sučelje

Tehnološka platforma

- korištenje otvorenih JavaScript *framework*-a



script.aculo.us
it's about the user interface, baby!



- integracija s video zapisima korištenjem *Microsoft Silverlight* tehnologije

- jedini potreban plug-in
- portal je u potpunosti funkcionalan i bez *Silverlight*-a



Tehnološka platforma

- dohvat podataka putem RESTful protokola korištenjem *The Open Geospatial Consortium* standarda:

- WMS (Web Map Service)
- WFS (Web Feature Service)



- serverska GIS platforma razvijena je u Javi te se u pozadini oslanja na Oracle bazu podataka



Dekomponizacija portala

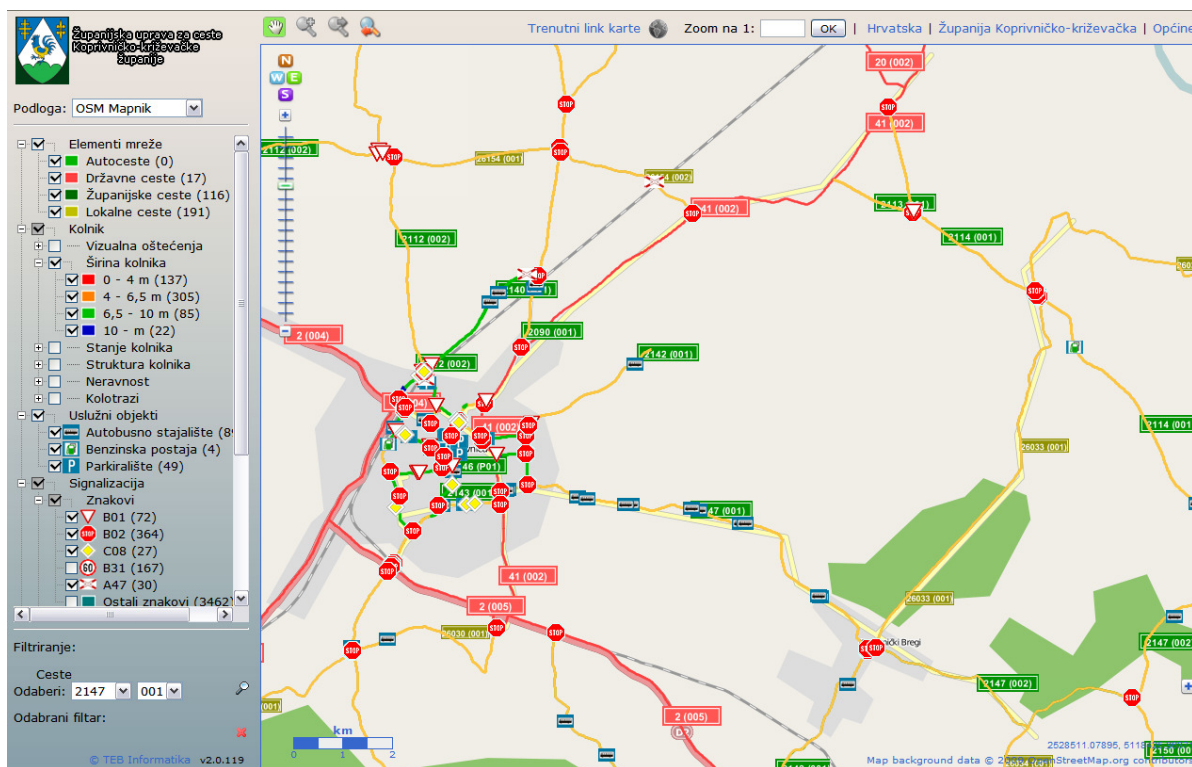
The screenshot shows a web GIS application interface. At the top, there are navigation icons (hand, pan, zoom, home) and a search bar. The search bar contains the URL: `http://demo.teb-informatika.hr/webgis/?mt0=cyclemap&lon=1873285.377836`. Below the search bar is a map of Koprivnica, Croatia, with a red line indicating a route. The map includes a scale bar (0 to 2 km) and a legend. The interface is annotated with red numbers 1 through 5, corresponding to the following list on the left:

- 1. alatima
- 2. odabir kartografske podloge
- 3. interaktivna legenda
- 4. atributi
- 5. (unlabeled)

The map also shows a scale bar (0 to 2 km) and a legend. The interface is annotated with red numbers 1 through 5, corresponding to the following list on the left:

Interaktivna legenda

- organizirana stablasto
- prikazuje broj pojedinog entiteta
- *three state checkbox*



- [-] Elementi mreže
 - Autoceste (0)
 - Državne ceste (17)
 - Županijske ceste (116)
 - Lokalne ceste (191)
- [-] Kolnik
 - [-] Vizualna oštećenja
 - Nema (1175)
 - 0 - 10 % (754)
 - 10 - 30 % (1893)
 - 30 - 50 % (158)
 - 50 - 100 % (1)
 - [-] Širina kolnika
 - 0 - 4 m (137)
 - 4 - 6,5 m (305)
 - 6,5 - 10 m (85)
 - 10 - m (22)
 - [-] Stanje kolnika
 - Odlično (88)
 - Vrlo dobro (676)
 - Dobro (2420)
 - Zadovoljavajuće (75)
 - Nezadovoljavajuće (4)
 - [-] Struktura kolnika
 - Beton (0)
 - Asfalt (313)
 - Gotovi elementi (0)
 - Nevezani kameni mat
 - [-] Neravnost
 - Odlično - Ravan kolni
 - Dobro - Neravan koln
 - Loše - Jako neravan

Video zapis


- integracija i vizualizacija kartografskih podataka s atributnim podacima iz baze podataka zajedno s georeferenciranim video zapisom
- pregledavanje video snimke preko interneta – *video streaming*
- kontrola video snimke preko stacionaže
- prikaz slike preko cijelog ekrana uz praćenje stacionaže



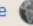
Video zapis i karta

The screenshot displays a web-based mapping application interface. At the top right, it shows the current map link, zoom level (1:), and location (Hrvatska | Županija Koprivničko-križevačka | Općine). The main map area shows a network of roads with various labels like '2142 (001)', '2147 (001)', and 'km 0.000' to 'km 6.298'. A video player is overlaid on the map, showing a first-person view of a road with a car in the distance. The video player has a progress bar and a 'Idi' button. On the left side, there is a sidebar with a logo for 'Županijska uprava za ceste Koprivničko-križevačke županije' and a 'Podloga: OSM Mapnik' dropdown. Below that is a list of map elements with checkboxes, including 'Elementi mreže', 'Autoceste (0)', 'Državne ceste (0)', 'Županijske ceste (1)', and 'Lokalne ceste (0)'. At the bottom left, there is a 'Filtriranje:' section with 'Ceste' and 'Odaberi: 2147 001' dropdowns, and 'Odabrani filtar: 2147 001'. The bottom right corner of the map area contains the text 'Map background data © 2009 OpenStreetMap.org contributors'.

Video zapis, filter i info box



Županijska uprava za ceste
Koprivničko-križevačka
županija

Trenutni link karte  Zoom na 1: | Hrvatska | Županija Koprivničko-križevačka | Općine

Podloga: OSM Mapnik

Elementi mreže

- Autoceste (0)
- Državne ceste (0)
- Županijske ceste (1)
- Lokalne ceste (0)

Kolnik

- Vizualna oštećenja
- Širina kolnika
- Stanje kolnika
- Struktura kolnika
- Neravnost
- Koltrazi

Uslužni objekti

- Autobusno stajalište (1)
- Benzinska postaja (0)
- Parkiralište (0)

Signalizacija

- Znakovi
 - B01 (0)
 - B02 (1)
 - C08 (0)
 - B31 (0)
 - A47 (0)
 - Ostali znakovi (66)
- Semafori (4)
- Horizontalna
- Oprema
- Objekti

Filteriranje:

Ceste
 Odaberi: 2147 001

Odabrani filtar:
2147 001

© TEB Informatika v2.0.120

Elementi mreže - Županijske ceste


Oznaka ceste	Oznaka dionice	Naziv dionice	Duljina dionice
2147	001	Koprivnica (D41) - Miklinovec - Koprivnički Bregi (Ž2149)	6.298


Stanje kolnika - Vrlo dobro

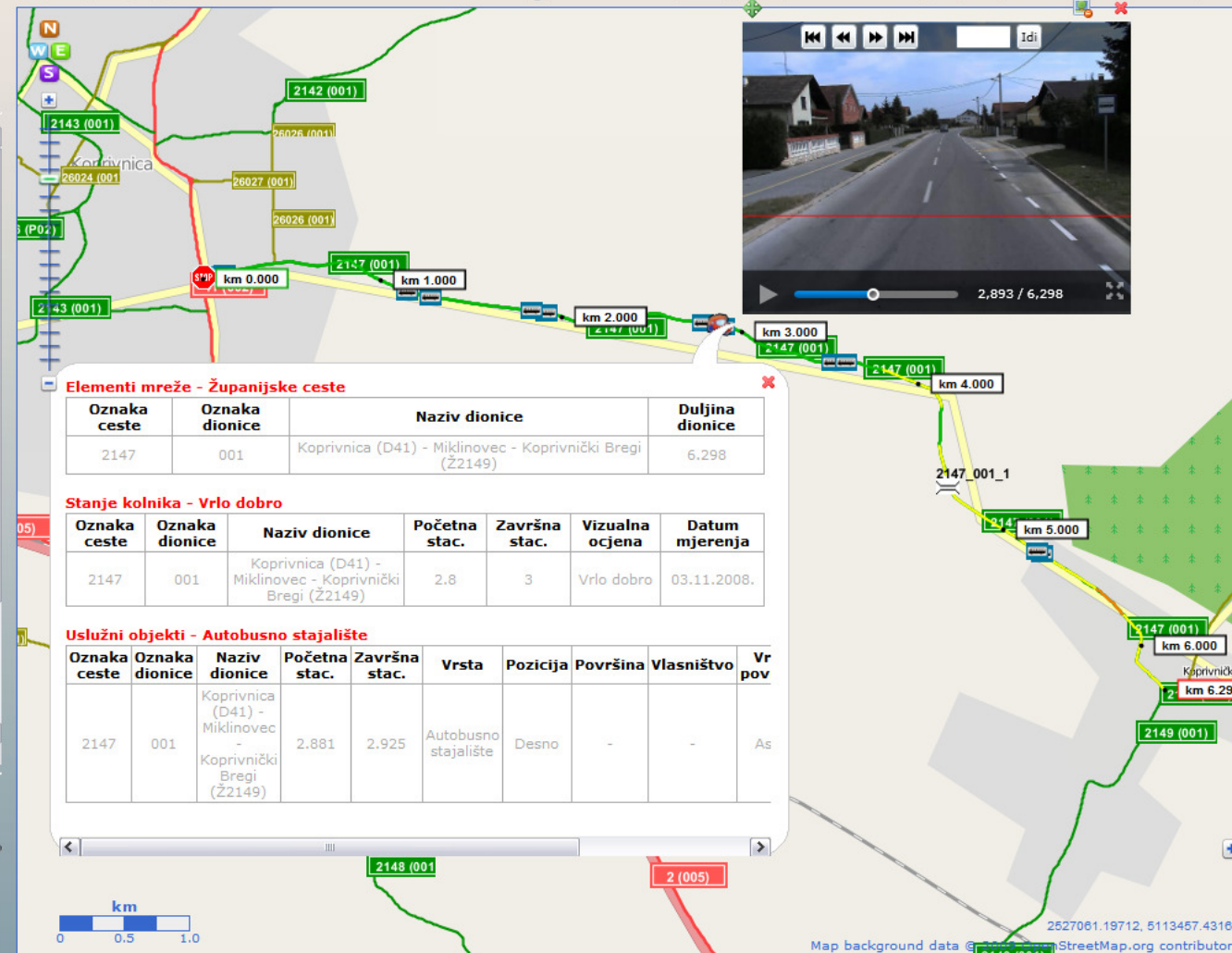
Oznaka ceste	Oznaka dionice	Naziv dionice	Početa stac.	Završna stac.	Vizualna ocjena	Datum mjerenja
2147	001	Koprivnica (D41) - Miklinovec - Koprivnički Bregi (Ž2149)	2.8	3	Vrlo dobro	03.11.2008.

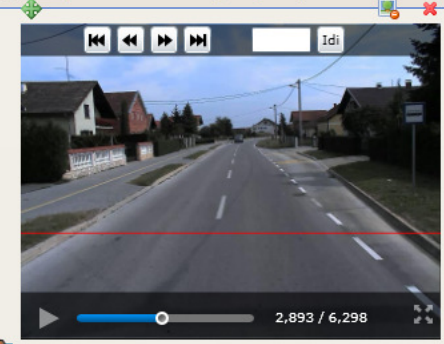
Uslužni objekti - Autobusno stajalište

Oznaka ceste	Oznaka dionice	Naziv dionice	Početa stac.	Završna stac.	Vrsta	Pozicija	Površina	Vlasništvo	Vr pov
2147	001	Koprivnica (D41) - Miklinovec - Koprivnički Bregi (Ž2149)	2.881	2.925	Autobusno stajalište	Desno	-	-	As



Map background data ©  StreetMap.org contributors





- web GIS bazirano programsko rješenje idealno za objedinjavanje i razmjenu podataka od različitih subjekata
- dostupnost velikom broju korisnika
- jednostavan pristup informacijama te kvalitetnije informiranje javnosti

Hvala na pažnji!

kontakt@teb-informatika.hr

www.teb-informatika.hr